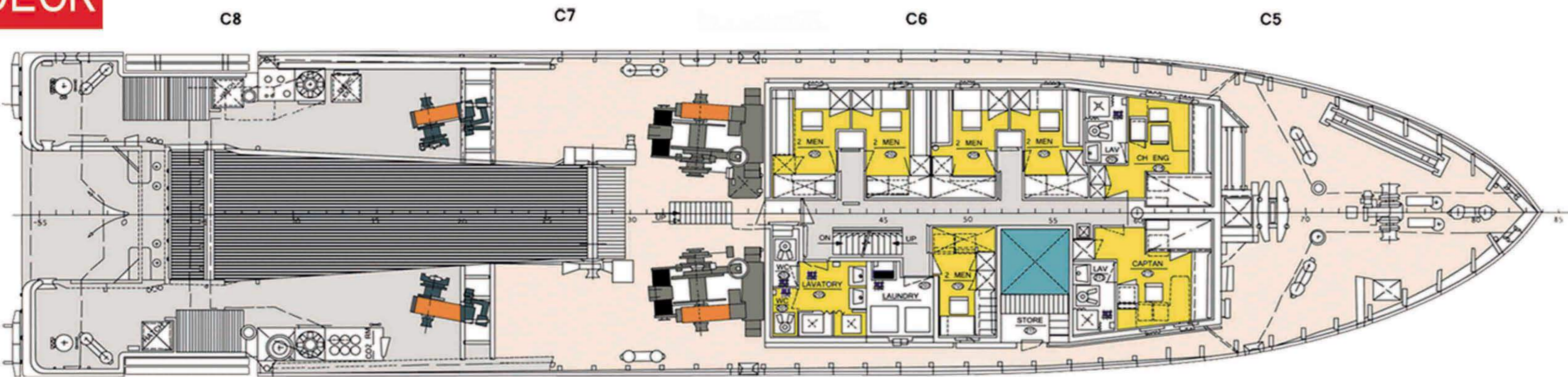


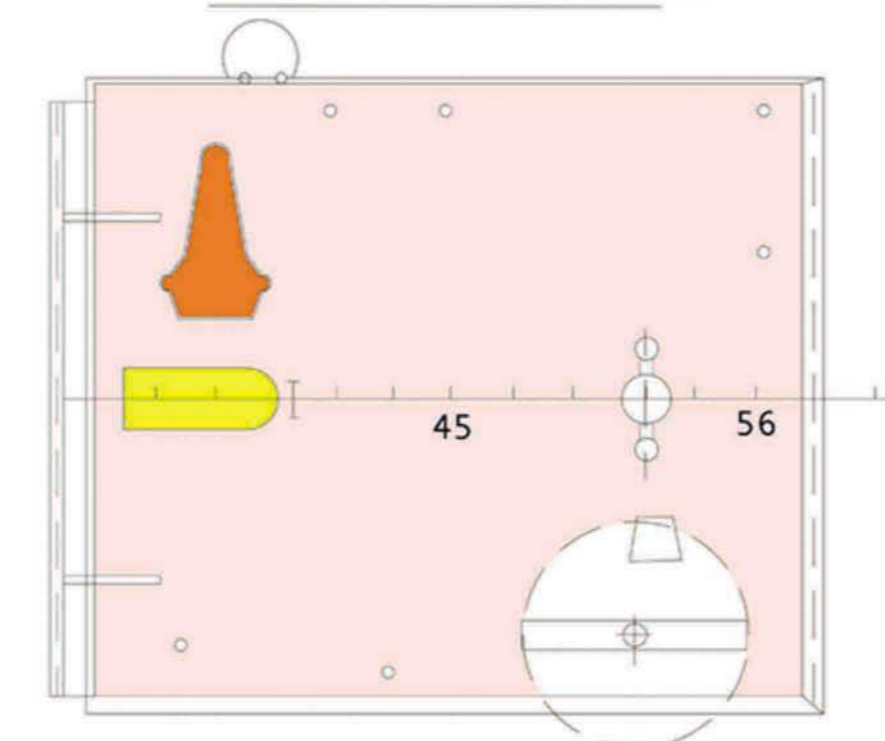
Explanation of Symbols Location

DISIGNATION	QTY	ENGINE ROOM	MAIN DECK	UPPER DECK	A-DECK	BRIDGE DECK	MONKEY DECK
REMOTE CONTROLS + CLOSING DEVICES	1	1					
REMOTE CONTROL FOR CLOSING OF FEEL VALVES	1	1					
REMOTE CONTROL FOR ENGINE ROOM VENTILATION	1	1					
REMOTE CONTROL FOR ACCOMMODATION VENTILATION	1	1					
REMOTE CONTROL FOR FUEL OIL TRANSFER PUMP	1						
FIRE DAMPER FOR ACCOMMODATION VENTILATION	1						
FIRE DAMPER FOR ENGINE ROOM VENTILATION	1						
FIRE DAMPER FOR REMAINING ROOMS	1						
LIFE SAVING EQUIPMENT							
EMBARKATION LADDER (7m)	2						2
INFLATABLE LIFERAFT 10 PERSONS	4						4
28 LIFE JACKETS IN CASE	1						1
LIFE RING WITH NIGHT LIGHT	1						1
LIFE RING WITH LIFE LINE (17.5m)	3			2			1
LIFE RING WITH MAN OVER BOARD SIGNAL	2						2
DISTRESS SIGNAL	1						1
PORTABLE LIFE BOAT RADIO	1						1
LINE THROWING APPLIANCE	1						1
EPFRB (BLOTT)	1						1
EPFRB SIGNAL	1						1
STROM OIL (10kg)	10kg						1
LIFE LINE WITH BELT (60m)	1						1
RESCUE BOAT 6PRS	1						1
FIRE FIGHTING APPLIANCES							
PORTABLE EXTINGUISHER A.B.C. 6kg	9	2	4	2	1		
PORTABLE EXTINGUISHER CO2 6kg	4	1	2				1
NON PORTABLE EXTINGUISHER A.B.C. 50 kg	1						
SPARE CHARGERS FOR	9	1					9
SPARE CHARGER FOR PORTABLE EXTINGUISHER CO2 6kg	4						4
CO2 EXTINGUISHER PLANT ENGINE ROOM 6BOTTLES 45kg EACH	1						1
FIRE PUMP	1						1
FIRE HYDRANT WITH STOREZ-C-COUPLING	7	1	3	3			
C-FIRE HOSE 15m (50)	7	4	3				
DUAL PURPOSE PIPE (DN50)	7	4	3				
SPARE C-FIRE HOSE 15m WITH DUAL PURPOSE PIPE	1						1
TRUNK FOR FIRE CONTROL AND SAFETY PLAN	2		1	1			
FIRE CONTROL AND SAFETY PLAN	1						1
CO2 RELEASE STATION	1						1
SMOKE STOP	10	7	3				
CO2 NOZZLE	10	7	3				
FIRE MAIN	1						1
FIRE MANS OUTFIT	1						1
FIRE INDIC OPTIC-ACOUSTIC SIGNAL	4	1	2	1			
GENERAL ALARMS	1		1				1
FIRE BELL HAND OPERATED	1						1
GENERAL ALARM PUSH BUTTON	3		2				1
CO2 ALARM	3		1	2			
EMERGENCY EXITS - SEPAR WALLS							
EMERGENCY EXIT	2			2			
DOOR TYPE AO SELF CLOSING GAS TIGHT	3		3				
DOOR SELF CLOSING TYPE AO	5	1	3				1
NOT COMBUSTIBLE MATERIAL TYPE BIS							
FIRE RESISTING DIVISION TYPE A60							
FIRE RESISTING DIVISION TYPE A30							
FIRE RESISTING DIVISION TYPE A15							
ESCAPES THROUGH THE WINDOWS	7						7

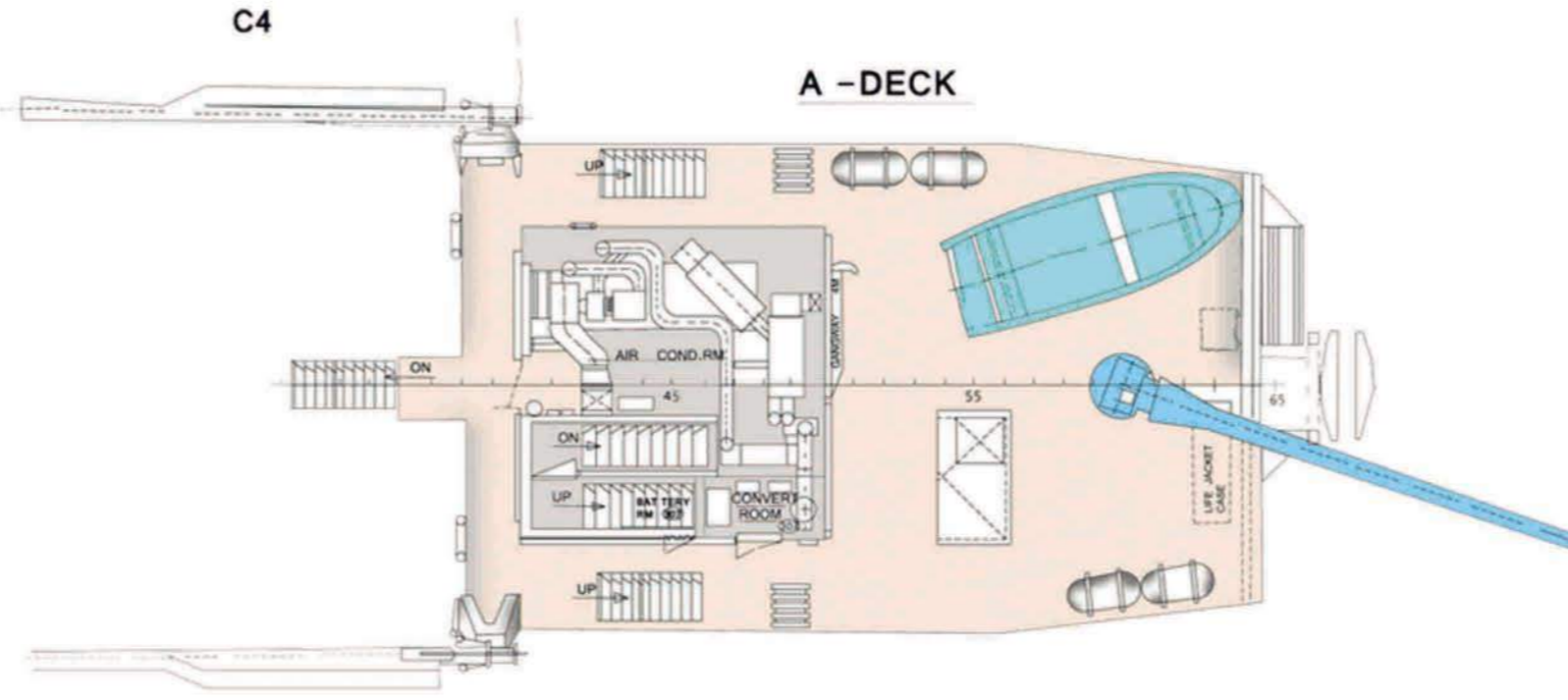
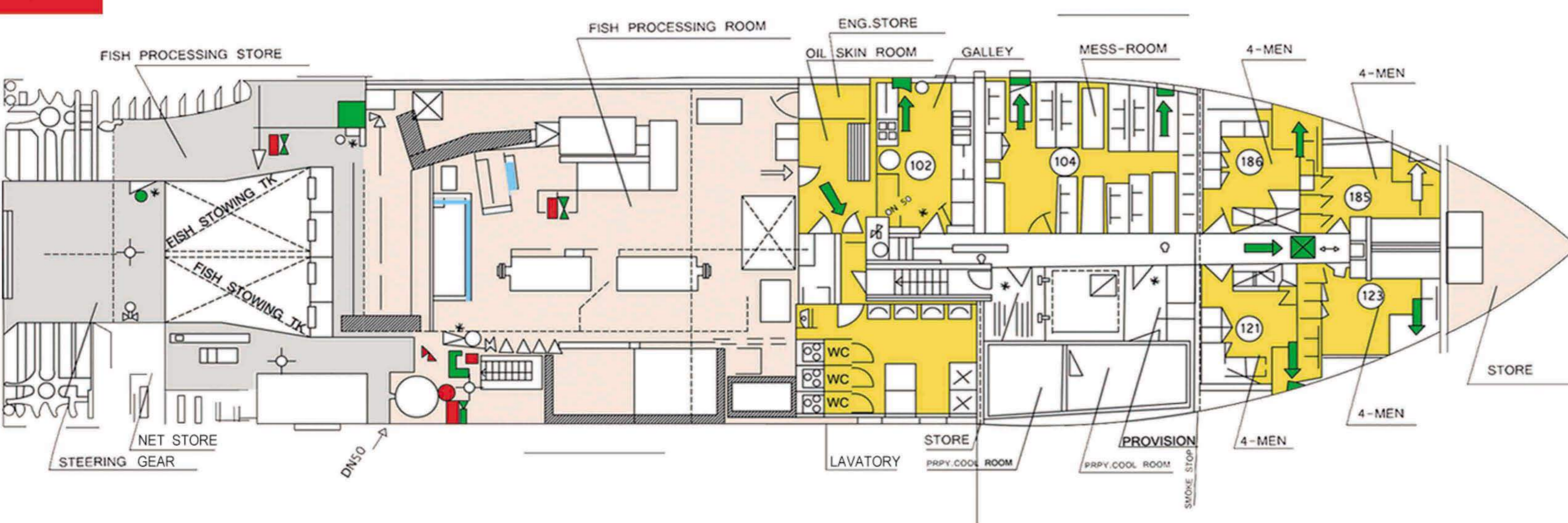
UPPERDECK



MONKEYDECK

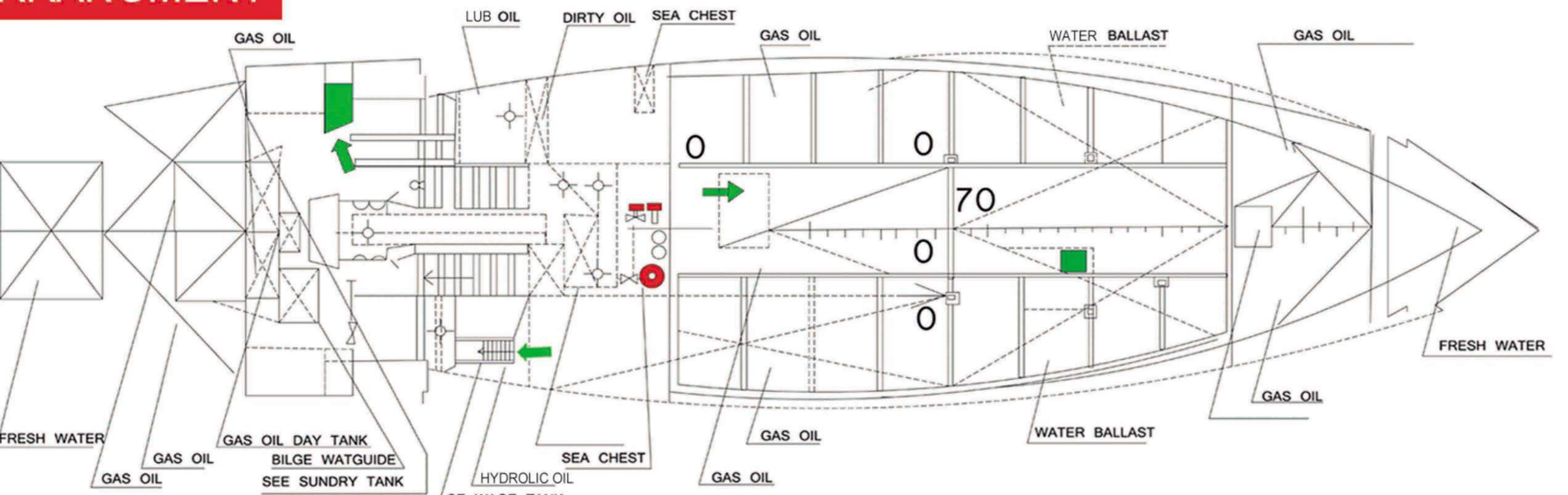


MAIN DECK

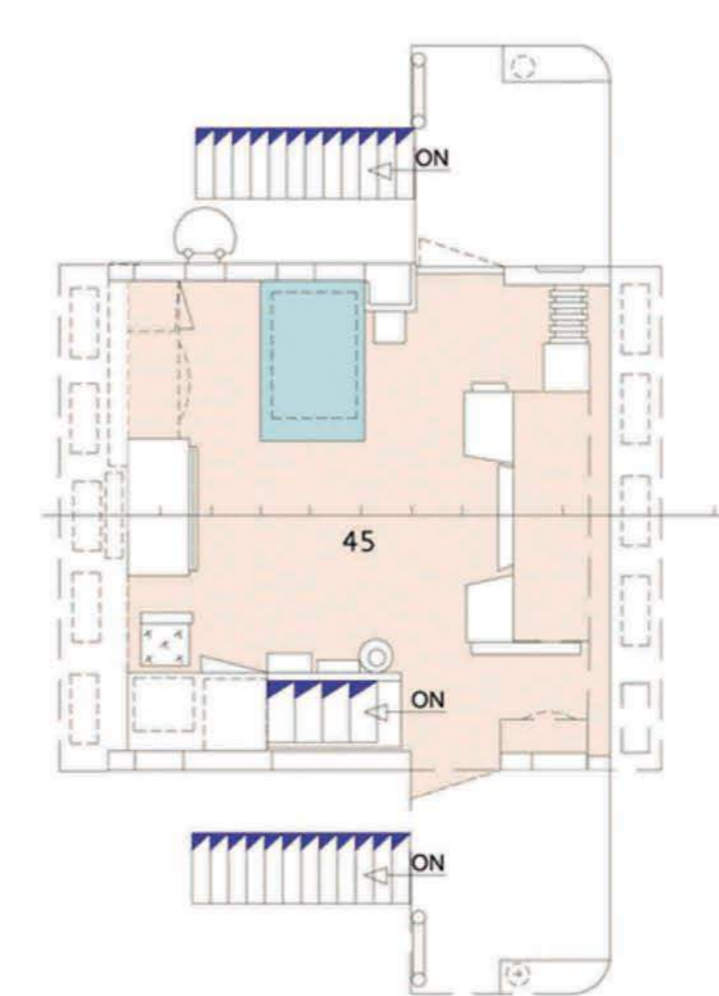


25	1	اتاق باربری	BATTERY ROOM	A-DECK 45-46
24	2	اتاق دستک، ترمیم مطبوع	AIR CONDITIONING ROOM	A-DECK 45-49
23	2	اتاق تور ماسی	NET STORE	UPPER-DECK 5-4
22	1	اتاق کولر	CONVERTOR ROOM	A-DECK 47
21	1	اتاق باربری	BATTERY ROOM	A-DECK 44-45
20	1	سائین آماده ساری ماسی	FISH PROCESSING ROOM	UPPER-DECK 13-14
19	1	اتاق مکانیک	STEERING GEAR ROOM	UPPER-DECK 3-4
18	1	دستگاه تهویه در سائین آماده	AIR CONDITIONING FISH PROC ROOM	A-DECK 38-39
17	1	اتاق کیموهای گاز CO2	CO2 ROOM	UPPER-DECK 15
16	1	اتاق کیموهای گاز CO2	CO2 ROOM	UPPER-DECK 12-13
15	1	اتاق کیموهای گاز CO2	NET STORE XIB-SIDE	UPPER-DECK 6-7
14	1	اتاق کیموهای گاز CO2	STEERING GEAR ROOM	UPPER-DECK 8
13	1	اتاق کیموهای گاز CO2	ENGINE ROOM	UPPER-DECK 6-7
12	2	اتاق کیموهای گاز CO2	ENGINE ROOM	UPPER-DECK 8-11
11	2	اتاق کیموهای گاز CO2	ENGINE ROOM	UPPER-DECK 6-7
10	2	اتاق کیموهای گاز CO2	ENGINE ROOM	UPPER-DECK 37-38
9	2	اتاق کیموهای گاز CO2	ENGINE ROOM	UPPER-DECK 44-45
8	1	اتاق کیموهای گاز CO2	ENGINE ROOM	UPPER-DECK 38-39
7	1	اتاق کیموهای گاز CO2	ENGINE ROOM	A-DECK 40-41
6	1	اتاق کیموهای گاز CO2	ENGINE ROOM	A-DECK 40-41
5	1	اتاق کیموهای گاز CO2	ENGINE ROOM	BRIDGE DECK 46-47
4	1	اتاق کیموهای گاز CO2	ENGINE ROOM	VENTILATION-ARRANGEMENT
3	1	اتاق کیموهای گاز CO2	ENGINE ROOM	
2	1	اتاق کیموهای گاز CO2	ENGINE ROOM	
1	2	اتاق کیموهای گاز CO2	ENGINE ROOM	
POS	STK	دریچه سمود کننده میوهها	FIRE DAMPER	

TANK-ARRANGMENT



B2 BRDGEDECK



		اطلاق کننده های خطر	DISTRESS SIGNALS	
		سیستم اعلام آتش نشانی	WHEEL-HOUSE	
		سیستم اعلام آتش نشانی	TEST PARACHUTE SIGNAL	
		وسایل مربوط به امانتها / کاپ / کاپ	PESCUEROLIFTE RAFT) EQUIPMENT	
		وسایل و تجهیزات برای مقررات	WHIT DISTRESS EQUIPMENT ACCORDING TO TORREMOLINS	
		دو دستگاه دیزل جنرالو سائین آماده 1117 DEUTE-MWM	1 MAIN ENGINE DEUTEZ MWL5B V4M 628 1176 KW 750 rpm	
		دو دستگاه دیزل جنرالو سائین آماده 1117 DEUTE-MWM	2 AUXILIARY ENGINE DEUTEZ MWM TBD 234-V8 237 KW 1500 rpm	
		سیستم اعلام آتش نشانی	FIRE PUMP:KSB RSA BN 40-160 40M3/H-4BAR	
		درب و سائین آماده ساری ماسی	DOORS AND SEPARATIONS	
		درب و سائین آماده ساری ماسی	WALLS OF PASSAGE WAYS	
		درب و سائین آماده ساری ماسی	WALLS OF ENGINE ROOM	
		درب و سائین آماده ساری ماسی	COMBUSTIBLE ENGINE ROOM	
		درب و سائین آماده ساری ماسی	ENTRACK DOORS SELF-CLOSING ENGINE ROOM	
		درب و سائین آماده ساری ماسی	EMERGENCY EXIT DOOR SELF-CLOSING AO DOOR SEE PLAN	
		درب و سائین آماده ساری ماسی	ENGINE ROOM DOOR AND EMERGENCY DOOR ON MAIN DECK GASTIGHT	
		درب و سائین آماده ساری ماسی	CO2 FIRE EXTINGUISHING PLAN	
		درب و سائین آماده ساری ماسی	VOLUME OF ENGINE ROOM, WORK SHOP, AIR STARTING CYLINDERS AND STEERING GEAR ROOM 340 M3	
		درب و سائین آماده ساری ماسی	AT TOTAL FLOODING WITH A CO2 485KG/4m2=20KG CO2 AT ALL	
		درب و سائین آماده ساری ماسی	CO2 RELEASE	
		درب و سائین آماده ساری ماسی	CO2 RELEASE STATION (MAINDECK FR.28.21STB) MANUALL RELEASE IN THE CO2 ROOM	
		درب و سائین آماده ساری ماسی	FIREMANS OUTFIT	
		درب و سائین آماده ساری ماسی	1 SELF CONTAINED BREATHER WITH 6 SPACE FILLINGS A 6 LTR/300 BAR	
		درب و سائین آماده ساری ماسی	1 SAFETY GLOVES	
		درب و سائین آماده ساری ماسی	1 SAFETY LAMP EXPLOSION PROOF	
		درب و سائین آماده ساری ماسی	1 LIFE LINE (30m)	
		درب و سائین آماده ساری ماسی	1 FIRE HELMETS	
		درب و سائین آماده ساری ماسی	1 GAS BELLTOR	
		درب و سائین آماده ساری ماسی	1 FLAME SAFE OVERALL	
		درب و سائین آماده ساری ماسی	ESCAPES TROUGH THE WINDOWS (ESCAPES ROPE)	
		درب و سائین آماده ساری ماسی	ROPES FOR EMERGENCY ESCAPES ARE PROVIDED IN THE FOLLOWING ROOMS	

- GALLY
- MESS ROOM
- کابین چهار نفره شماره ۱۰۶
- کابین چهار نفره شماره ۱۰۸
- کابین چهار نفره شماره ۱۲۱
- کابین چهار نفره شماره ۱۲۲
- 4 MEN - CABINE NO.106
- 4 MEN - CABINE NO.108
- 4 MEN - CABINE NO.121
- 4 MEN - CABINE NO.123